



MINISTERO DELL'ISTRUZIONE E DEL MERITO
Istituto Comprensivo Statale "Tempesta-Galateo"
Via Archita da Taranto - LECCE



Co-funded by the Erasmus+ Programme of the European Union



CODICE FISCALE: 93169630758
TEL/FAX: 0832399113

C.M.: LEIC8AS00R

PEO: leic8as00r@istruzione.it
PEC: leic8as00r@pec.istruzione.it

AA7M

Lecce, 13.09.2025

Ai genitori

Alle alunne e agli alunni

Scuola Secondaria di I grado

"Galateo"

Circ. 09

OGGETTO: Informativa sugli ingressi e uscite

Si ricorda che le lezioni avranno luogo secondo il seguente calendario :

seconda settimana	dalle 8.00 alle ore 13.00 ;
dalla terza settimana	dalle ore 8.00 alle ore 14.00; in orario pomeridiano si terranno le lezioni pomeridiane di Strumento e di Inglese.

Tenuto conto della delimitazione di un'area pedonale l'ingresso e l'uscita avverranno unicamente tramite del cancello n. 4 sito in via Ungaro,

Per ragioni di sicurezza e per evitare assembramenti, gli alunni, effettuato l'ingresso dal cancello n.4 , accederanno all'interno dell'istituto da tre diversi ingressi, secondo le indicazioni riportate nello schema allegato.

Si raccomanda a tutti i genitori, all'uscita da scuola, di LASCIARE LIBERO lo spazio davanti al cancello n. 4 per garantire un tranquillo deflusso dei ragazzi.

Auguriamo a tutti un buon avvio di anno scolastico .

Per ulteriori chiarimenti rivolgersi alla prof. Spada Arabella.

F.to digitalmente
Dirigente scolastica
prof. Camero Francisca
ai sensi del Dlgs 82/2005 e ss mm ii



MINISTERO DELL'ISTRUZIONE E DEL MERITO
Istituto Comprensivo Statale "Tempesta-Galateo"
Via Archita da Taranto - LECCE

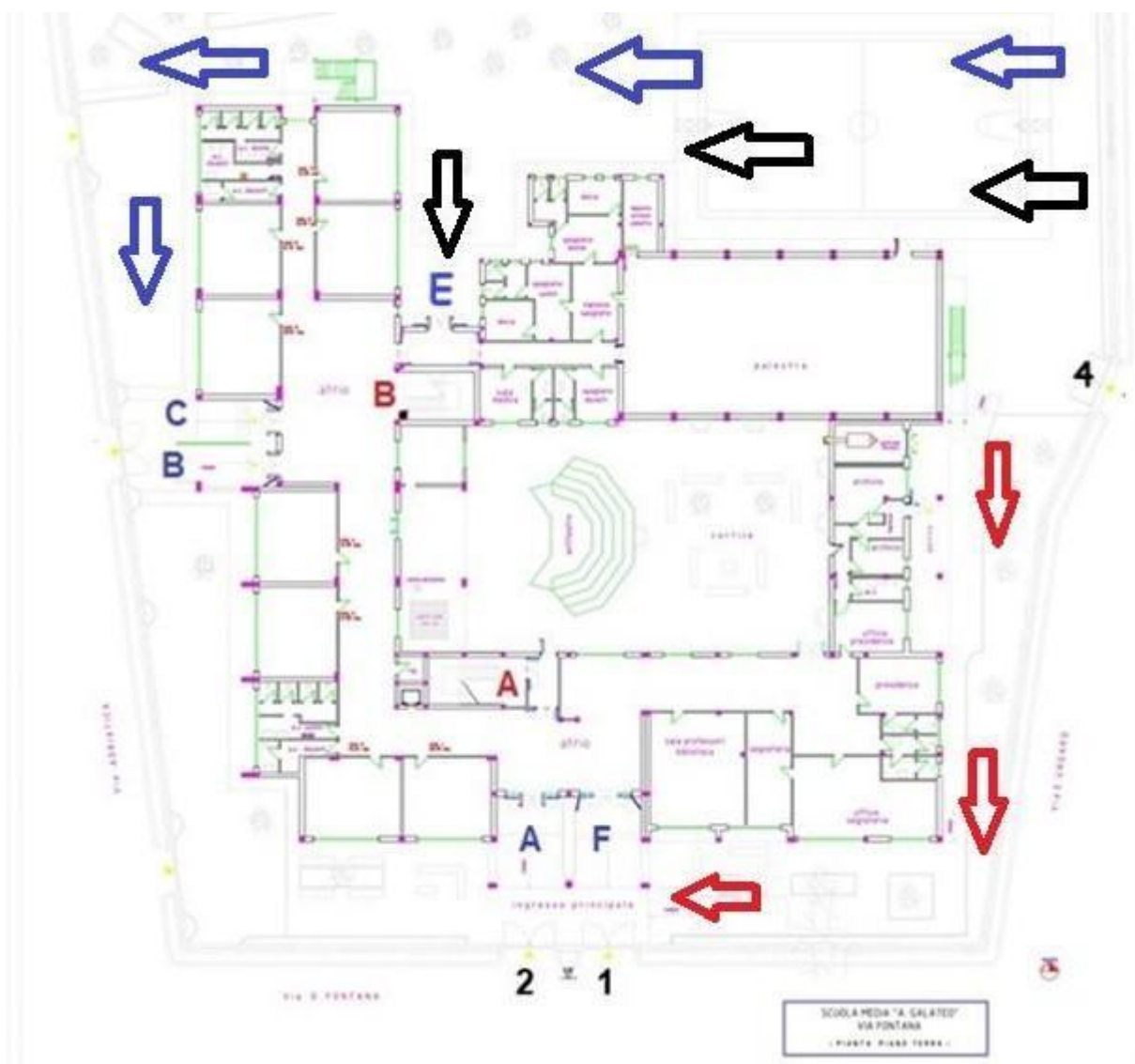


CODICE FISCALE: 93169630758
TEL/FAX: 0832399113

C.M.: LEIC8AS00R

PEO: leic8as00r@istruzione.it
PEC: leic8as00r@pec.istruzione.it

SCHEMA INGRESSI A SCUOLA



CANCELLO DI ACCESSO A SCUOLA (N. 4)
PORTE DI ACCESSO A SCUOLA (A,B,C,E ed F)
SCALE INTERNE (A e B)



MINISTERO DELL'ISTRUZIONE E DEL MERITO
Istituto Comprensivo Statale "Tempesta-Galateo"
Via Archita da Taranto - LECCE



I percorsi per le singole classi sono:

PIANO TERRA

Classi: 3D, 2I

Ambiente occupato: AULA N.1 e N.2

Cancello esterno di accesso all'edificio scolastico: CANCELLO N.4

Porta di accesso all'edificio scolastico: PORTA A

Porta di uscita dall'edificio scolastico: PORTA A

Servizi igienici dedicati: blocco servizi igienici piano terra

Orario di accesso/uscita: 8.00-12.55

Classi: 3C, 3B, 3H

Ambiente occupato: AULA N.3 e N.4 e AULA NUOVA

Cancello esterno di accesso all'edificio scolastico: CANCELLO N.4

Porta di accesso all'edificio scolastico: PORTA B

Porta di uscita dall'edificio scolastico: PORTA B

Servizi igienici dedicati: blocco servizi igienici piano terra

Orario di accesso/uscita: 8.00 -13.00

Classi: 2F, 2B

Ambiente occupato: AULA N.5 e N.6

Cancello esterno di accesso all'edificio scolastico: CANCELLO N.4

Porta di accesso all'edificio scolastico: PORTA C

Porta di uscita dall'edificio scolastico: PORTA C

Servizi igienici dedicati: blocco servizi igienici piano terra

Orario di accesso/uscita: 8.00-12.55



MINISTERO DELL'ISTRUZIONE E DEL MERITO
Istituto Comprensivo Statale "Tempesta-Galateo"
Via Archita da Taranto - LECCE



Co-funded by the
Erasmus+ Programme
of the European Union



CODICE FISCALE: 93169630758
TEL/FAX: 0832399113

C.M.: LEIC8AS00R

PEO: leic8as00r@istruzione.it
PEC: leic8as00r@pec.istruzione.it

Classi: 2A, 1A

Ambiente occupato: AULA N.7 e N.8

Cancello esterno di accesso all'edificio scolastico: CANCELLO N.4

Porta di accesso all'edificio scolastico: PORTA C

Porta di uscita dall'edificio scolastico: PORTA C

Servizi igienici dedicati: blocco servizi igienici piano terra

3Orario di accesso/uscita: 8.00-12.00

PIANO PRIMO

Classi: 2H, 2G, 2E

Ambiente occupato: AULA N.9 e N.10 e N.11

Cancello esterno di accesso all'edificio scolastico: CANCELLO N.4

Porta di accesso all'edificio scolastico: PORTA F SCALA A

Porta di uscita dall'edificio scolastico: PORTA F SCALA A

Servizi igienici dedicati: blocco servizi igienici piano primo

Orario di accesso/uscita: 8.00-13.00

Classi: 3L, 3F, 3A

Ambiente occupato: AULA N. 12 e N.13 e N. 14

Cancello esterno di accesso all'edificio scolastico: CANCELLO 4

Porta di accesso all'edificio scolastico: PORTA E SCALA B

Porta di uscita dall'edificio scolastico: SCALA B PORTA E

Servizi igienici dedicati: blocco servizi igienici piano primo

Orario di accesso/uscita: 8.00 – 12.55

PIANO SECONDO

Classi: 1D, 1C, 1F, 3G

Ambiente occupato: AULA N.24 e N.25 e N.26 e N.27



MINISTERO DELL'ISTRUZIONE E DEL MERITO
Istituto Comprensivo Statale "Tempesta-Galateo"
Via Archita da Taranto - LECCE



Co-funded by the Erasmus+ Programme of the European Union



CODICE FISCALE: 93169630758
TEL/FAX: 0832399113

C.M.: LEIC8AS00R

PEO: leic8as00r@istruzione.it
PEC: leic8as00r@pec.istruzione.it

Cancello esterno di accesso all'edificio scolastico: CANCELLO 4

Porta di accesso all'edificio scolastico: PORTA E - SCALA B

Porta di uscita dall'edificio scolastico: SCALA B PORTA E

Servizi igienici dedicati: blocco servizi igienici piano secondo

Orario di accesso/uscita: 8.00 – 12.55

Classi: 1H, 1B, 1E

Ambiente occupato: AULA N.18 e N.19 e N.20

Cancello esterno di accesso all'edificio scolastico: CANCELLO 4

Porta di accesso all'edificio scolastico: PORTA F -SCALA A

Porta di uscita dall'edificio scolastico: SCALA A PORTA F

Servizi igienici dedicati: blocco servizi igienici piano secondo

Orario di accesso/uscita: 8.00 – 12.55

Classi: 1G, 3I, 3E

Ambiente occupato: AULA N.21 e N.22 e N.23

Cancello esterno di accesso all'edificio scolastico: CANCELLO 4

Porta di accesso all'edificio scolastico: PORTA E -SCALA B

Porta di uscita dall'edificio scolastico: SCALA B PORTA E

Servizi igienici dedicati: blocco servizi igienici piano secondo

Orario di accesso/uscita: 8.00-13.00

Classi: 2C, 2D

Ambiente occupato: AULA N.16 e N.17

Cancello esterno di accesso all'edificio scolastico: CANCELLO 4

Porta di accesso all'edificio scolastico: PORTA F -SCALA A

Porta di uscita dall'edificio scolastico: SCALA A PORTA F

Servizi igienici dedicati: blocco servizi igienici piano secondo



MINISTERO DELL'ISTRUZIONE E DEL MERITO
Istituto Comprensivo Statale "Tempesta-Galateo"
Via Archita da Taranto - LECCE



Co-funded by the Erasmus+ Programme of the European Union



CODICE FISCALE: 93169630758
TEL/FAX: 0832399113

C.M.: LEIC8AS00R

PEO: leic8as00r@istruzione.it
PEC: leic8as00r@pec.istruzione.it

Orario di accesso/uscita: 8.00-13.00